



LIBRO DE MISIONES

PRIMARIA ALTA





Identifica el código, Escanea y Diviértete!

EN SAPAL QUEREMOS QUE DISFRUTES AL MÁXIMO ESTE LIBRO, POR LO QUE HEMOS INCLUIDO CÓDIGOS QR QUE TE LLEVARÁN A DIVERTIDOS VIDEOS. PARA ACCEDER A ELLOS SIGUE ESTOS 3 SENCILLOS PASOS:

1. IDENTIFICA EL CÓDIGO.

DENTRO DE LA PUBLICACIÓN BUSCA EL CÓDIGO QR.

LO LOCALIZARÁS MÁS FÁCIL CON ESTE ÍCONO:



2. ESCANEA.

PIDE AYUDA A UN ADULTO. NECESITARÁS UN CELULAR PARA ESCANEAR EL CÓDIGO. RECUERDA, EXISTEN MÚLTIPLES LECTORES QR GRATUITOS, QUE PUEDES DESCARGAR EN LAS TIENDAS VIRTUALES.

3. DIVIÉRTETE.

LLEGÓ EL MOMENTO DE CONOCER LOS VIDEOS QUE ESCONDEN LOS CÓDIGOS QR Y APRENDER MÁS SOBRE EL AGUA.

SI NO PUEDES ESCANEAR LOS CÓDIGOS, NO TE PREOCUPES, HEMOS COLOCADO DE MANERA ADICIONAL, EL NOMBRE CLAVE QUE DEBERÁS BUSCAR EN YOUTUBE PARA VISUALIZAR EL MATERIAL.



MENSAJE DE SAPAL PARA TÍ

Mensaje del Director:

“

¡Hola!

Estoy muy contento de que tengas en tus manos este libro que hemos preparado especialmente para ti. Ahora más que nunca, necesitamos de tu participación para alcanzar nuestra promesa: agua para siempre.

Sin embargo, cada vez hay menos agua y es más difícil cumplir con nuestro ciclo de servicio: suministro, distribución, consumo, tratamiento y reúso.

Ante este reto, Vita y Rita te ayudarán a través de misiones a entender la importancia de cuidar y reusar el agua para evitar llegar al DÍA CERO.

Bienvenido. ¡Ahora aprenderás a ser un Agente Misión Cero!

”

Atte. Enrique De Haro Maldonado
Director General de SAPAL.

Mensaje del Presidente:

“

¡Bienvenido!

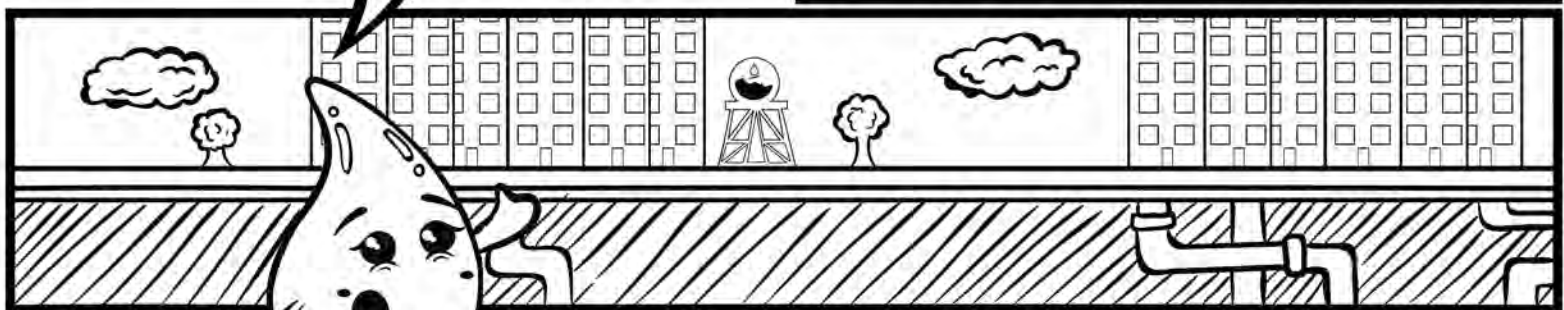
Me da mucho gusto que este libro haya llegado a ti para que conozcas nuestro trabajo y al mismo tiempo nos ayudes a asegurar el futuro de León.

Para SAPAL tu participación es muy importante para que más personas puedan cuidar y reusar el agua. Con Vita y Rita aprenderás cada una de las misiones que te permitirán sumarte a los Agentes Misión Cero.

¡Ahora más que nunca te necesitamos!

Atte. Jorge Ramírez Hernández
Presidente del Consejo Directivo de SAPAL.

”





¿ALGUNA VEZ
HAS ESCUCHADO
HABLAR
DEL DÍA CERO?



*ESCANEA O EN YOUTUBE BUSCA
SAPAL INFORMA: VITA CAPÍTULO 1

HACE REFERENCIA AL DÍA
QUE NOS QUEDAREMOS SIN AGUA.



ESTE RELOJ NOS INDICA CUÁNTO
TIEMPO NOS QUEDA DE AGUA.



**DÍA
CERO**
00:00:01

SI CUIDAMOS EL AGUA
PODEMOS HACER QUE
ESTE RELOJ VAYA LENTO...

...O INCLUSO DETENERLO.



PARA LOGRARLO,
DEBEMOS CUMPLIR
MISIONES
ESPECIALES.



Por ejemplo...

MISIÓN 1

¿TÚ QUÉ ACTIVIDAD
REALIZARÁS PARA
CUIDAR EL AGUA?



AGENTE: ABUELA CHELO

La Agente Abuela Chelo
reutiliza el agua
de la lavadora.



AGENTE: BONGO



AGENTE: DJ

Los Agentes Bongo y DJ
recolectan el agua
de la lluvia



AGENTE:

Escribe
aquí
tu nombre

Anota tu
Misión



sapal

DESDE EL ESPACIO...

**CUALQUIER IMAGEN DE NUESTRO PLANETA,
MUESTRA QUE LA TIERRA ES UN PLANETA AZUL.**

70%

de su superficie está
cubierta por agua



ENTONCES SI HAY TANTA AGUA EN EL PLANETA
¿POR QUÉ TENEMOS QUE CUIDARLA?



AUNQUE PUDIÉRAMOS CREER QUE
HAY DEMASIADA, EL AGUA ESTÁ
DISTRIBUIDA DE LA SIGUIENTE FORMA:



97.5%
es agua salada



2.5%
es agua dulce



DEL TOTAL DE AGUA DULCE EN EL MUNDO



70%
son Glaciares,
nieve o hielo



69.7%
son aguas subterráneas
de difícil acceso

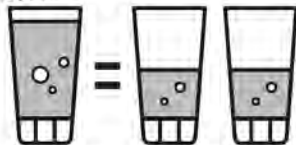


0.3%
es agua disponible
para el consumo humano

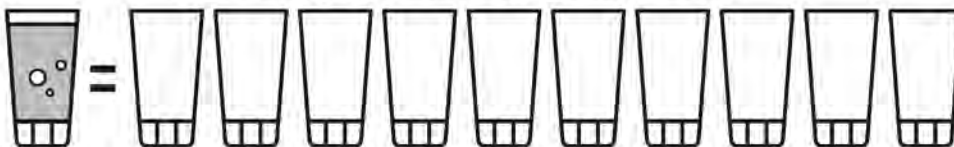
Fuente: www.agua.org.mx

MISIÓN 2

**¿CÓMO DIVIDIRÍAS
ESTE VASO PARA 2 PERSONAS?**



¿Y PARA 10 PERSONAS? COLORÉALO



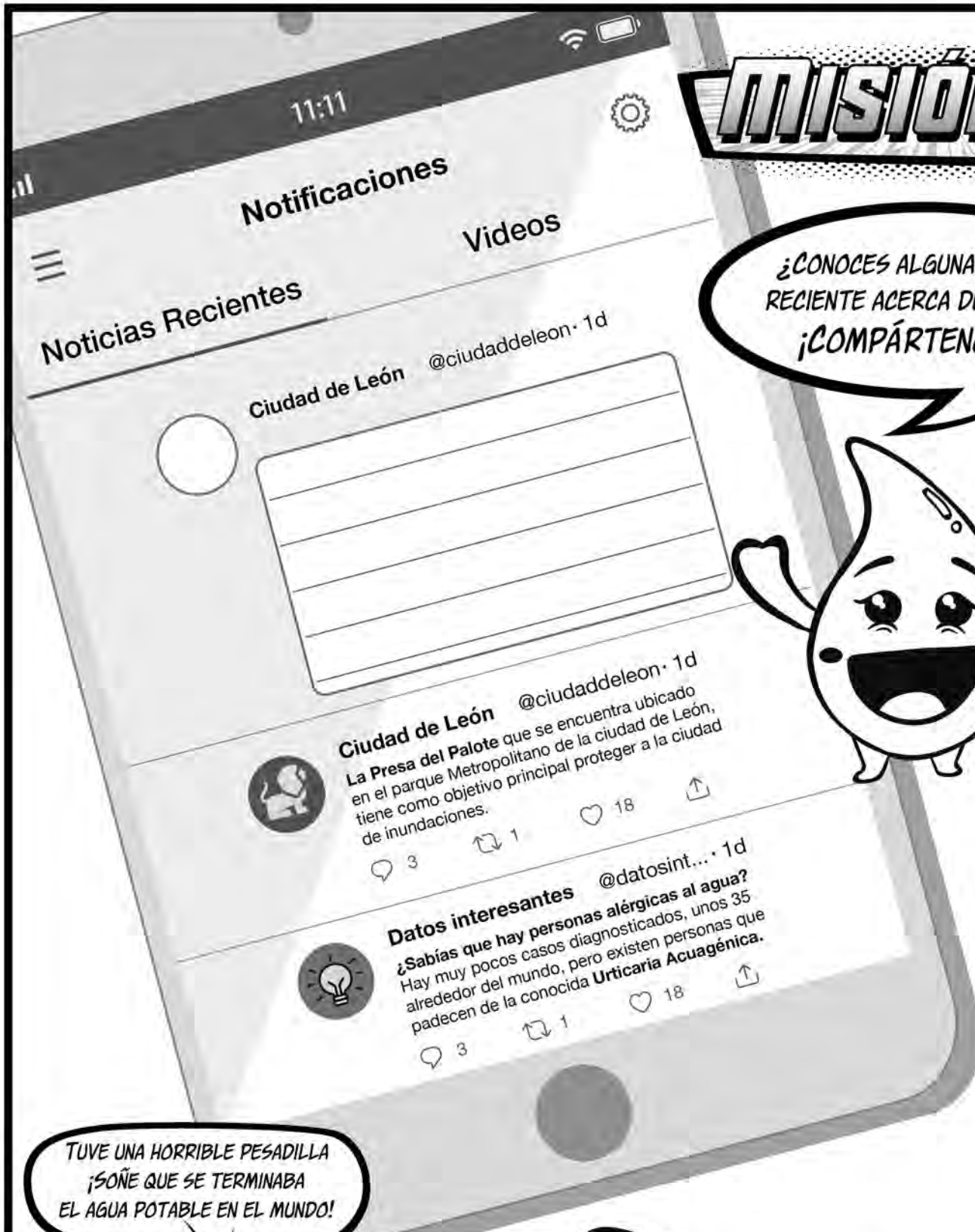
Mientras más personas somos, debemos cuidar más el agua, para que todos
alcancemos por igual.

NO TODA EL AGUA QUE TIENE EL
PLANETA ES PARA CONSUMO HUMANO.



*ESCANEA O EN YOUTUBE BUSCA
SAPAL INFORMA: VITA CAPÍTULO 15

MISIÓN 3

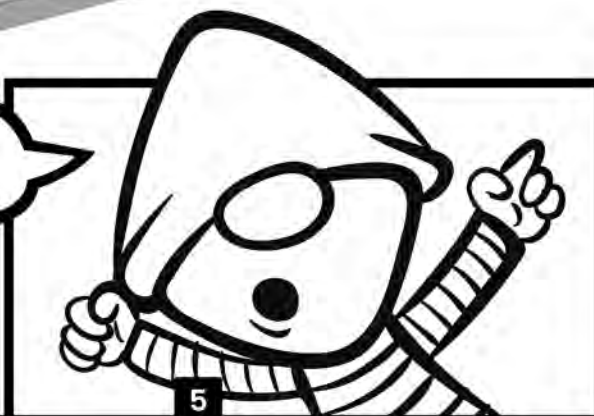


¿CONOCES ALGUNA NOTICIA
RECIENTE ACERCA DEL AGUA?
¡COMPÁRTENOSLA!



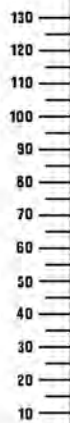
TUVE UNA HORRIBLE PESADILLA
¡SOÑE QUE SE TERMINABA
EL AGUA POTABLE EN EL MUNDO!

REALICEMOS ACCIONES PARA QUE
ESTO NO SE VUELVA REALIDAD.



*ESCANEA O EN YOUTUBE BUSCA
SAPAL INFORMA: VITA CAPÍTULO 11





ACORDE CON EL
CRECIMIENTO DEL SER
HUMANO, LA CANTIDAD DE
AGUA EN EL CUERPO VARÍA.

ANTES DE NACER,

EL CUERPO HUMANO CONTIENE
HASTA 95% DE AGUA.



ESTE PORCENTAJE BAJA AL 70%

DURANTE LA INFANCIA Y SE
MANTIENE HASTA LA EDAD ADULTA.

BEBER LA CANTIDAD ADECUADA...

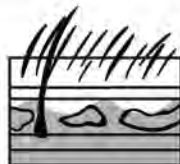
...DE AGUA ES VITAL PARA NUESTRA SALUD.
OBSERVA ALGUNOS BENEFICIOS DEL AGUA
EN NUESTRO CUERPO:



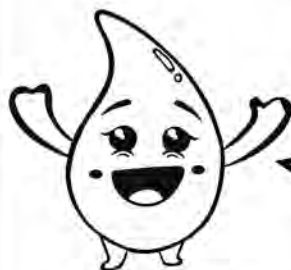
Mantiene la lubricación
de los ojos



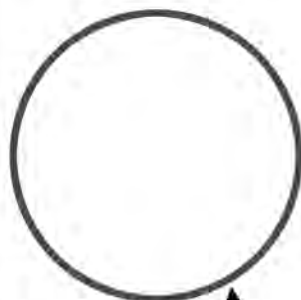
Nutre al cerebro



Regula la temperatura
corporal



¿CONOCES OTRO BENEFICIO
DEL AGUA EN EL CUERPO?
¡COMPÁRTENOSLO!



LA BASURA ES UNA DE LAS PRINCIPALES PROBLEMÁTICAS
EN TEMPORADA DE LLUVIAS, PUES ES ARRASTRADA
HASTA LAS COLADERAS CAUSANDO QUE SE TAPEN
Y TENIENDO COMO RESULTADO LOS ENCHARCAMIENTOS.
ASÍ QUE BARRE TU BANQUETA Y EVITA TIRAR
BASURA EN LA CALLE.



UNA DUCHA RESPONSABLE

EN UNA DUCHA DE 10 MINUTOS,
EL CONSUMO DE AGUA SE EXTIENDE
HASTA 200 LITROS.



Encierra todos los objetos
que distraen a Bongo
para bañarse rápidamente

¡AHORA SÍ ME QUEDÉ CONGELADA!
ALGUNOS HUMANOS TARDAN MUCHO
TIEMPO EN BAÑARSE



MISIÓN 4

BAÑATE EN 5 MINUTOS ¿ACEPTAS EL RETO?

LLEVA UN REGISTRO
DE CUÁNTO TIEMPO TARDAS
EN DUCHARTE.
¡SÍ SE PUEDE!



*ESCANEA O EN YOUTUBE BUSCA
SAPAL INFORMA: VITA CAPÍTULO 16

 **sapal**

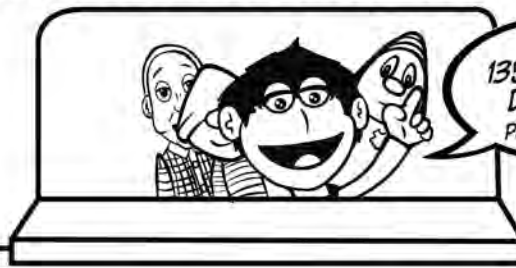
ESTRÉS HÍDRICO



EL CRECIMIENTO ACELERADO DE LA POBLACIÓN HA GENERALIZADO LA CRISIS POR FALTA DE AGUA EN EL MUNDO.



EL ESTRÉS HÍDRICO SE PRODUCE CUANDO LA DEMANDA DE AGUA POTABLE ES MAYOR QUE LA DISPONIBLE.



ME DA
135 LITROS
DE AGUA
POR FAVOR.



CANTIDAD DE AGUA

QUE UNA PERSONA EN NUESTRA CIUDAD UTILIZA AL DÍA.

U SO DEL AGUA EN MÉXICO



Fuente: CONAGUA, 2018.



MISIÓN 5

DESCÚBRE LAS PALABRAS EN LA SOPA DE LETRAS

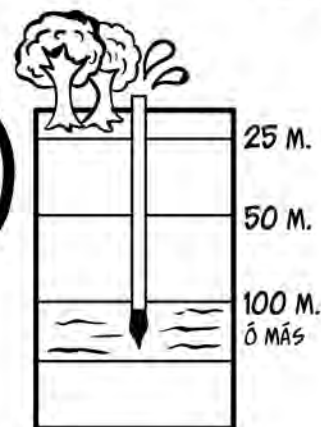
LETRAS



LEÓN ES LA LOCALIDAD MÁS POBLADA DEL ESTADO Y LA SEXTA MÁS POBLADA DEL PAÍS CON UN TOTAL DE 1,863,000 HABITANTES Y CONTANDO.



TENIENDO COMO CONSECUENCIA LA SOBRE EXPLOTACIÓN DE LOS CUERPOS DE AGUA SUPERFICIAL Y MANTOS ACUÍFEROS.



ENCUENTRA LAS SIGUIENTES PALABRAS EN LA SOPA DE LETRAS:

- | | | |
|-----------------|---------------------|-------------------|
| -ESTRÉS HÍDRICO | -AGUA POTABLE | -REUTILIZACIÓN |
| -POBLACIÓN | -AGRICULTURA | -FUGAS |
| -OFERTA | -SERVICIO PÚBLICO | -CUIDADO DEL AGUA |
| -DEMANDA | -ENERGÍA HIDRÁULICA | -RESERVAS |

A F O D H M B T C Y R E C A T F C
S E R V I C I O P Ú B L I C O Á U
B G M K B Ó D E O B R O M R S E I
V P A G U A P O T A B L E G H P D
A G R I C U L T U R A Í S B A O A
D F E N T Q A F D Í T H T L I B D
B E S T R É S H Í D R I C O R L O
Á D M P I Z Ó J M U B Á W F Ú A D
L K R A U A I S A K E P U E X C E
C S I C N S W N C U R G D R G I L
O H T V T D E R Y F A Z B T R Ó A
R E S E R V A S U S M A L A H N G
A U Z T X K T Z S L E S V T É D U
E N E R G Í A H I D R Á U L I C A
C Z G E N H V Ó A N Z B D M R B O
L I N A R E U T I L I Z A C I Ó N

LA ABUELA CHELO

DESCUBRIÓ QUE AL UTILIZAR DETERGENTE BIODEGRADABLE, PUEDE APROVECHAR EL AGUA DE LA LAVADORA PARA REGAR LAS PLANTAS.



*ESCANEA O EN YOUTUBE BUSCA SAPAL INFORMA: VITA CAPÍTULO 7

sapal

INSTRUCCIONES:

1. Tira el dado y mueve tu ficha la cantidad de espacios que obtuviste al lanzarlo.
2. Si caes en una casilla que muestra la imagen del inicio de la escalera, entonces puedes subir tu pieza por toda la escalera hasta donde termina.
3. Si caes en una casilla donde está la cola de la serpiente, tienes que deslizar tu ficha hasta donde está su cabeza.
4. La primera persona que llegue a la última casilla del tablero, será un AGENTE MISIÓN CERO y ganará.

MISIÓN 6

iJU



JUEGA CON TUS AMIGOS!

¡VITA ES UNA GOTITA, QUE VIVE EN UNA TUBERÍA SUBTERRÁNEA DE NUESTRA CIUDAD, AUNQUE ELLA ES PEQUEÑITA EL AGUA CUIDANDO ESTÁ!



28



20



18



14



16

4



2



CICLO DEL AGUA



EL AGUA ESTÁ EN CONSTANTE MOVIMIENTO, PASANDO POR SUS TRES ESTADOS:



SÓLIDO



LÍQUIDO



GASEOSO



ESTE CICLO HA OCURRIDO DESDE
HACE MILLONES DE AÑOS, POR LO QUE
EL AGUA QUE BEBEMOS HOY, ES LA
MISMA QUE BEBIERON NUESTROS
AMIGOS LOS DINOSAURIOS.





FECHA: ____ / ____ / ____

MISIÓN 7

APLICA ESTAS IDEAS EN EL HOGAR

¿Sabías que...



- 1 Si toda el agua del planeta se concentrara en una jarra de un galón (3.7 litros), el agua dulce disponible para nuestro uso sería igual a una cucharada sopera.
- 2 Una llave con gotera puede dejar escapar cerca de 1900 litros (2 tinacos) de agua al mes, suficiente para que una persona se bañe 100 veces.
- 3 Para obtener un litro de gasolina a partir del petróleo se requieren 10 litros de agua.

Fuente: CONAGUA. 2010.

¡AGENTE!

¿Sabías que el ranking de mayor consumo de agua en el hogar lo encabezan el inodoro y la lavadora?



Fuente: www.fundacionaguae.org

¡TOMEMOS ESTAS MEDIDAS...

- ☒ Cerrar la llave al enjabonar los trastes.
- ☒ Utilizar jabón biodegradable en la lavadora para reducir la contaminación y acortar el tiempo de enjuague.
- ☒ Cierra la llave mientras te lavas los dientes.
- ☒ Riega el jardín por la noche para evitar que el agua se evapore.

☐ _____

☐ _____

☐ _____



COMPÁRTENOS OTRAS IDEAS.
CADA VEZ QUE LAS CUMPLAS,
PALOMÉALAS.



HE INVENTADO UN
"REDUCTOR ECOLÓGICO DE AGUA PARA
INODORO" QUE ES UN ENVASE DE PLÁSTICO
CON PIEDRAS PARA REDUCIR EL CONSUMO
DE AGUA EN EL RETRETE. LO COLOCO
DENTRO DEL DEPÓSITO Y LISTO, ESTARÉ
AHORRANDO AGUA EN CADA DESCARGA.



LOS ROMANOS CREARON
LA PRIMERA RED DE
ALCANTARILLADO URBANO
DE LA HISTORIA.

Fuente: www.nationalgeographic.es



*ESCANEA O EN YOUTUBE BUSCA
SAPAL INFORMA: VITA CAPÍTULO 6

EL AGENTE MISTERIOSO

¡EL AGENTE MISTERIOSO LO HA HECHO DE NUEVO!

TODAS LAS FUGAS DE LA CIUDAD HAN QUEDADO REPARADAS GRACIAS A LOS REPORTES REALIZADOS EN LA LÍNEA SAPAL.

LUNES



HAY UNA FUGA EN LA ZONA NORTE DE LA CIUDAD.

MARTES

GRACIAS POR LLAMAR AL 073
¿EN QUÉ PUEDO AYUDARLE?

LLAMO PARA REPORTAR UNA FUGA DE AGUA.

MIÉRCOLES



ESTOY EN EL CENTRO DE LA CIUDAD Y HAY UNA FUGA DE AGUA.

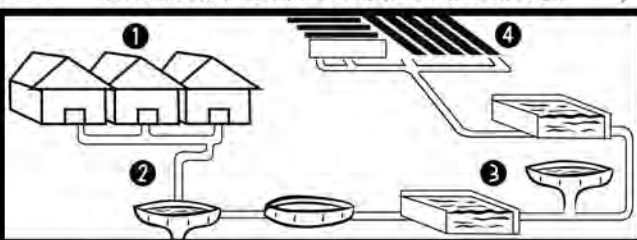
JUEVES

ESTE AGENTE MISTERIOSO ES UN BIEN PARA NUESTRA COMUNIDAD.

¿SERÁS TÚ NUESTRO AGENTE SECRETO?

4. Finalmente el agua está lista para reutilizarse en riego agrícola, áreas verdes e industria o retornarla a la naturaleza.

1. Cuando el agua sale por el drenaje de nuestras casas.



3. Después llega a una de las 33 plantas de tratamiento para su saneamiento.

2. Sigue un largo trayecto por debajo de la ciudad.



*ESCANEA O EN YOUTUBE BUSCA SAPAL INFORMA: VITA CAPÍTULO 10



¿SABES CÓMO PODEMOS DETECTAR FUGAS FÁCILMENTE EN NUESTRA CASA?

¿NO?

TE DEJARÉ UN MANUAL PARA QUE APRENDAS CÓMO HACERLO.

GUÍA PRÁCTICA PARA DETECTAR



FUGAS EN SÓLO 4 PASOS



1) REVISAR POR LA NOCHE EL MEDIDOR DE AGUA QUE SE ENCUENTRA AFUERA DE TU CASA.



Anota en una hoja todos los números que aparece en la parte superior.

La aguja del centro indica si hay flujo de agua al interior del medidor. Verás si gira o no.



2) DEJA PASAR TODA LA NOCHE, CUANDO NINGUNA LLAVE EN TU CASA SE ESTÁ UTILIZANDO.

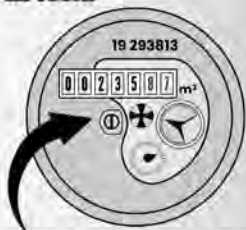


Pasado este tiempo, verifica la lectura del medidor.



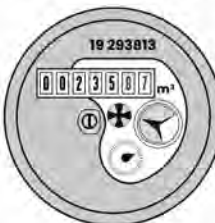
Si la lectura ha cambiado y no se ha usado agua al interior de tu casa, significa que en algún lugar existe una fuga.

3) REVISAR QUE TODAS LAS LLAVES DE TU CASA ESTÉN PERFECTAMENTE CERRADAS Y NO GOTEEN.



Si el medidor sigue girando, quiere decir que en alguna parte de la red hay pérdida de agua.

4) PARA MAYOR VERIFICACIÓN, CIERRA LA LLAVE DE PASO INSTALADA EN TU TOMA PRINCIPAL.



Si después de esto el medidor sigue girando, es momento de contratar a un experto para revisar tus instalaciones.



MISIÓN 8

BUSCA FUGAS EN TU ENTORNO

COMO AGENTE MISIÓN CERO TÚ TAMBIÉN PUEDES BUSCAR FUGAS EN TU HOGAR.



SI ENCUENTRAS UNA FUGA, AVISA A UN ADULTO PARA QUE SEA REPARADA.

DETECTA FUGAS Y GOTEOS...

...EN LLAVES Y MANGUERAS, YA QUE AL DÍA SE PIERDEN HASTA ¡30 LITROS DE AGUA POR GOTERA!

Fuente: CONAGUA. 2014.

¡POR ESO ES IMPORTANTE IDENTIFICARLAS Y REPARARLAS!

¿Sabías que...



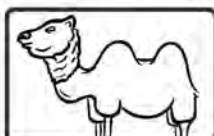
Existen diferentes animales que pueden almacenar agua en sus cuerpos para las épocas de sequía?



TORTUGA DEL DESIERTO



TORTUGA DE LAS ISLAS GALÁPAGOS



CAMELO



RATA CANGURO

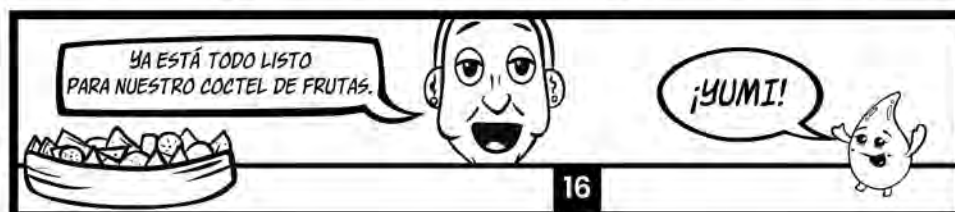
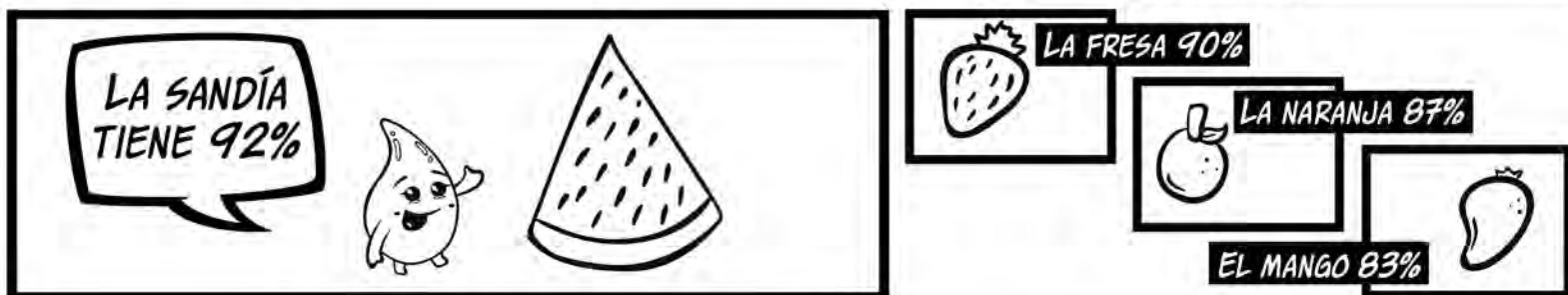
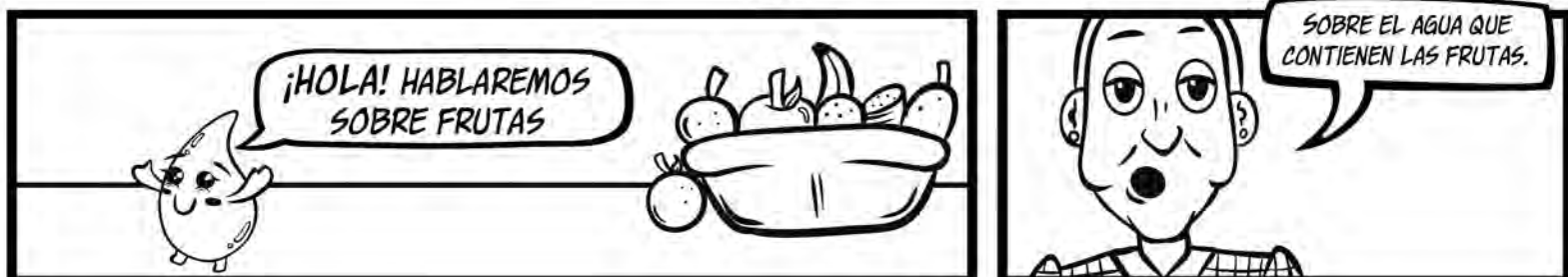


SAPO DE ESPUELAS



*ESCANEA O EN YOUTUBE BUSCA SAPAL INFORMA: VITA CAPÍTULO 3





HUELLA HÍDRICA

LA HUELLA HÍDRICA ES UN INDICADOR MEDIOAMBIENTAL QUE DEFINE EL VOLUMEN TOTAL DE AGUA DULCE UTILIZADA PARA PRODUCIR LOS BIENES Y SERVICIOS QUE HABITUALMENTE CONSUMIMOS.



ESTÁ CONFORMADA POR TRES TIPOS:

a) AGUA AZUL

Es la que se encuentra en cuerpos de agua superficiales (ríos, lagos, etc.) y subterráneos.

b) AGUA VERDE

Es el agua de lluvia o nieve que se almacena en las capas superficiales del suelo al alcance de las plantas.

c) AGUA GRIS

Es el volumen de agua contaminada y cuya carga de contaminantes debe ser diluida con base a los estándares de calidad del agua.

= HUELLA HÍDRICA



REVISEMOS

ALGUNAS CANTIDADES QUE ENCONTRAMOS EN LOS ALIMENTOS:



Fuente: Semarnat. 2007.

LA MAYOR CANTIDAD DEL AGUA QUE UTILIZAMOS SE ENCUENTRA OCULTA EN LOS PRODUCTOS Y SERVICIOS QUE UTILIZAMOS A DIARIO.

De la cantidad de agua disponible para nuestro consumo:



Nuestros Hogares 12%



Fábricas 19%



Campo 69%

NO SÓLO LO ENCONTRAMOS LA HUELLA HÍDRICA EN LA COMIDA, TAMBIÉN EN LA ROPA Y OBJETOS QUE UTILIZAMOS A DIARIO.



Fuente: www.youtube.com/UNESCOWWAP y www.youtube.com/TEDxTalks

INVESTIGA Y COMPÁRTENOS LA HUELLA HÍDRICA DE OTRO ALIMENTO O PRODUCTO.



*ESCANEA O EN YOUTUBE BUSCA SAPAL INFORMA: VITA CAPÍTULO 2

sapal

TRAYECTO DEL AGUA EN LEÓN

ALGUNA VEZ TE HAS PREGUNTADO ¿CÓMO LLEGA EL AGUA HASTA TU CASA?



4

REÚSO

El agua que fue saneada, es usada para regar áreas verdes, industria, campos agrícolas o regresada a la naturaleza.



1

SUMINISTRO

Extraemos el agua de los acuíferos, la potabilizamos y la almacenamos en los tanques elevados.



2

DISTRIBUCIÓN Y CONSUMO

A través de miles de kilómetros de tubería que no ves, llevamos agua a cada hogar y negocio de la ciudad.

El trayecto del agua en León, se basa en 4 etapas:

3

TRATAMIENTO

El agua que se usó en el hogar y la de la lluvia, es saneada para después reusarla.



*ESCANEA O EN YOUTUBE BUSCA SAPAL INFORMA: VITA CAPÍTULO 8



¡SEÑORA, AQUÍ LE DEJO UNA CUBETITA PARA QUE LA USE EN LO QUE ESPERA EL AGUA CALIENTE! ¡Y BAÑESE RÁPIDO, EN 5 MINUTOS ES LO IDEAL!



CÓMO SE DISTRIBUYE EL AGUA EN TU HOGAR?



1. Realiza un dibujo de tu Casa

2. DIBUJA LAS LLAVES DE AGUA Y POR DÓNDE CREEES QUE PASAN LAS TUBERÍAS



MISIÓN 9

**PREGUNTA A TUS PAPÁS
SOBRE EL AGUA EN TU CASA**

☐ ¿Por dónde entra el Agua?

☐ ¿Contamos con Aljibe o Tinaco?
¿Hace cuánto que se lavó?

☐ ¿Cómo cuidamos el agua en casa?

Nota: Recuerda platicarles a tus papás acerca del Día Cero.

Todos tenemos una Gran Misión:

EVITAR QUE LLEGUE EL DÍA CERO.

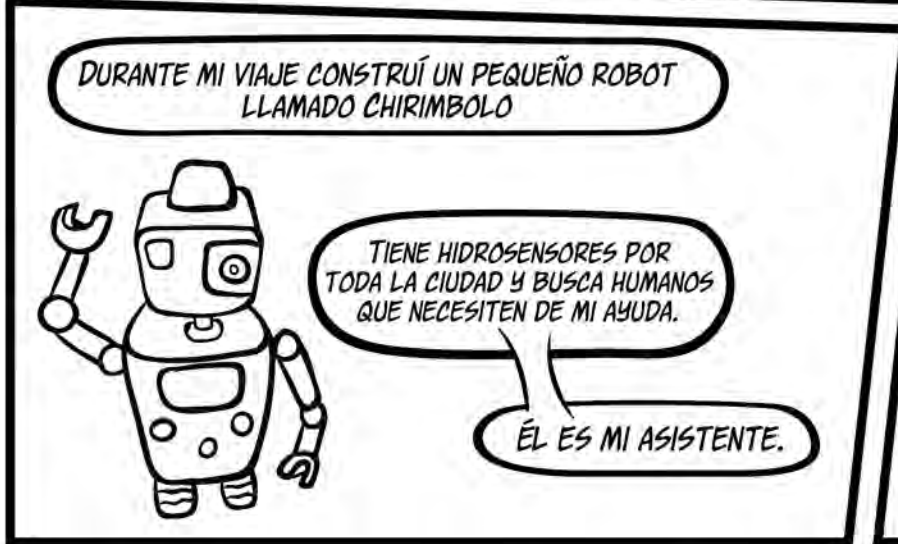
Es momento de que todos sumemos esfuerzos.



¡BIENVENIDO@ AGENTE!

¡AÚN ESTAMOS A TIEMPO!
JUNTOS PODEMOS EVITAR
LLEGAR AL DÍA CERO.







¿QUÉ ES EL DÍA CERO?

EL DÍA CERO ES EL LÍMITE DE TIEMPO QUE TENEMOS PARA QUE EL RECURSO DEL AGUA SE VEA REDUCIDO PARA EL CONSUMO HUMANO.
UN LEONÉS CONSUME EN PROMEDIO 135 LITROS DE AGUA AL DÍA, SI LLEGAMOS AL DÍA CERO ESTE CONSUMO TENDRÍA QUE REDUCIR.

**DÍA
CERO**
00:00:01



ESTAS SON LAS MISIONES PARA RETRASAR EL DÍA CERO:

MISIÓN 001

REUTILIZA EL AGUA DE LA LAVADORA PARA REGAR ÁREAS VERDES.

MISIÓN 002

COLOCA UNA CUBETA EN LA REGADERA MIENTRAS ESPERAS A QUE SALGA AGUA CALIENTE Y UTILÍZALA PARA LIMPIAR LA CASA O REGAR ÁREAS VERDES.

MISIÓN 003

LAVA TU COCHE CON CUBETA Y NO CON MANGUERA.

MISIÓN 004

COLOCA UNA BOTELLA CON TIERRA DENTRO DEL DEPÓSITO DEL INODORO.

MISIÓN 005

BÁÑATE EN 5 MINUTOS Y CIERRA LA LLAVE MIENTRAS TE ENJABONAS.

MISIÓN 006

REVISAS QUE TODAS LAS LLAVES DE TU CASA ESTÉN BIEN CERRADAS Y NO GOTEÉN.

MISIÓN 007

USA JABONES BIODEGRADABLES Y NO ABUSES DE ELLOS.

MISIÓN 008

RIEGA LAS PLANTAS DE TU JARDÍN POR LA NOCHE Y SOLO CUANDO LO NECESITEN.

MISIÓN 009

RECOLECTA AGUA DE LLUVIA PARA REGAR PLANTAS, LIMPIAR LA CASA O EL ESCUSADO.

MISIÓN 010

CIERRA LA LLAVE CUANDO TE ENJABONES LAS MANOS.

MISIÓN 011

USA SOLO UN VASO CON AGUA AL LAVARTE LOS DIENTES.

MISIÓN 012

NO TIRES BASURA EN LAS CALLES, SI VES ALGUNA RECÓGELA Y PONLA EN SU LUGAR.

MISIÓN 013

ENSEÑA A ALGUIEN UN CONSEJO PARA CUIDAR EL AGUA.

MISIÓN 014

ENJABONA LOS TRASTES CON LA LLAVE CERRADA.

MISIÓN 015

USA LA LAVADORA SOLO CON CARGAS COMPLETAS.

MISIÓN 016

LAVA LAS FRUTAS Y VERDURAS EN UN RECIPIENTE Y REUSA ESA AGUA.

MISIÓN 017

UTILIZA SOLO EL AGUA NECESARIA AL COCINAR.

MISIÓN 018

REUTILIZA EL AGUA QUE USAS PARA HERVIR.

MISIÓN 019

¡NO TIRES EL HIELO QUE LE SOBRA A TU BEBIDA! ESPERA A QUE SE DERRITA Y RIEGA UNA MACETA.

MISIÓN 020

APROVECHA EL AGUA DE LA LAVADORA PARA REGAR TUS PLANTAS O JARDÍN.

MISIÓN 021

CUANDO ESTÉS EN LA CALLE Y VEAS UNA FUGA, REPÓRTALA INMEDIATAMENTE.

MISIÓN:

HACER QUE SE RETRASE EL RELOJ PARA NO LLEGAR AL DÍA CERO DEL AGUA, DONDE TENDREMOS QUE RACIONARLA, COMO ACTUALMENTE PASA EN CIUDAD DEL CABO, SUDÁFRICA.

León
Ciudad de Primera

DIA-CERO.MX

AGENTE
MISION
CERO

EL DÍA CERO SE ACERCA Y SOLO
TÚ PUEDES RETRASAR EL RELOJ